



FICHE TECHNIQUE AUDITORIUM 850 (grande salle)

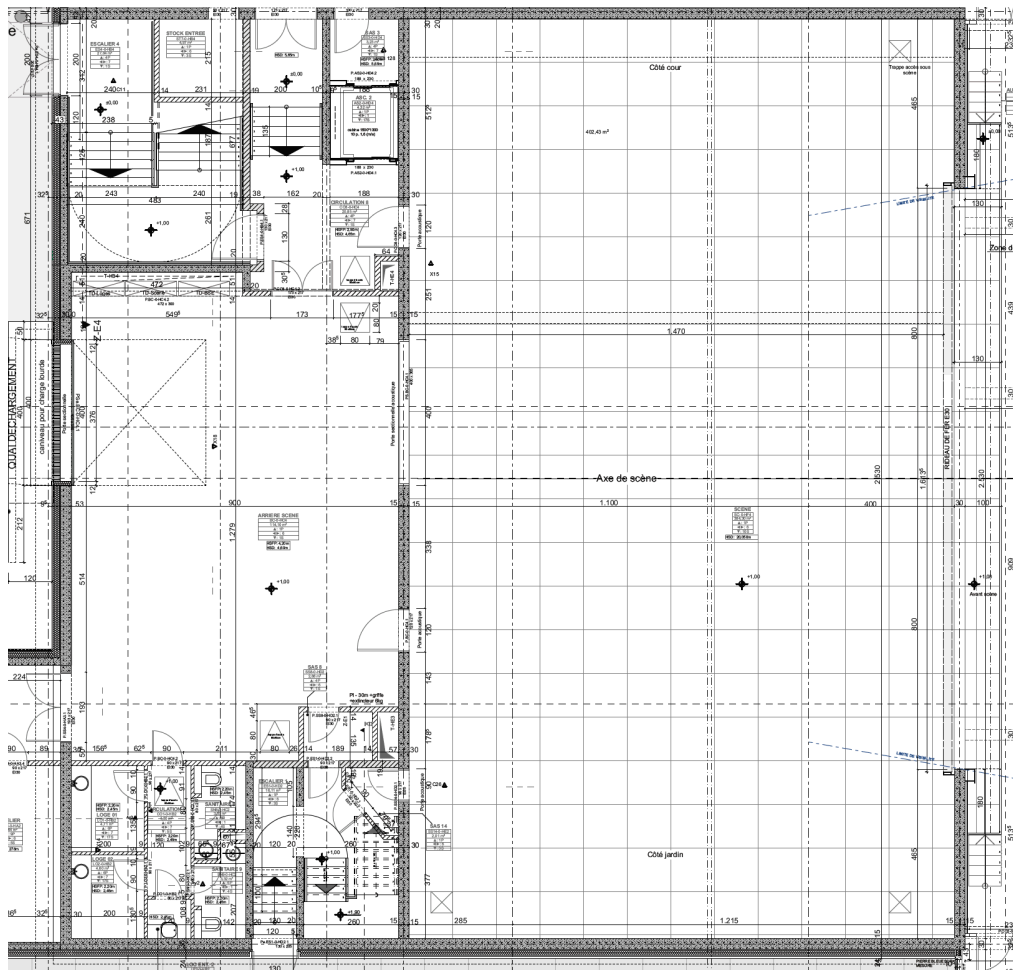
Dimensions du plateau et informations générales

- Profondeur bord de scène jusqu'au mur du fond : 16 mètres
- Profondeur depuis le rideau de fer jusqu'au mur du fond : 14,50 mètres
- Largeur totale de mur à mur : 25,30 mètres
- Les entrées et sorties se font par le fond à Cour et à Jardin
- Une porte sectionnelle de 4 mètres de large sur 3,50 mètres de haut permet un accès décor depuis le backstage
- La surcharge est de 500 Kg/ m²
- **Cadre de scène : L 16 m x H 8 m**

Accès décors

- Via quai de déchargement vers un espace backstage de 115 m²
- Porte sectionnelle de 3,70 mètres de large sur 3,50 mètres de haut

Plan de scène

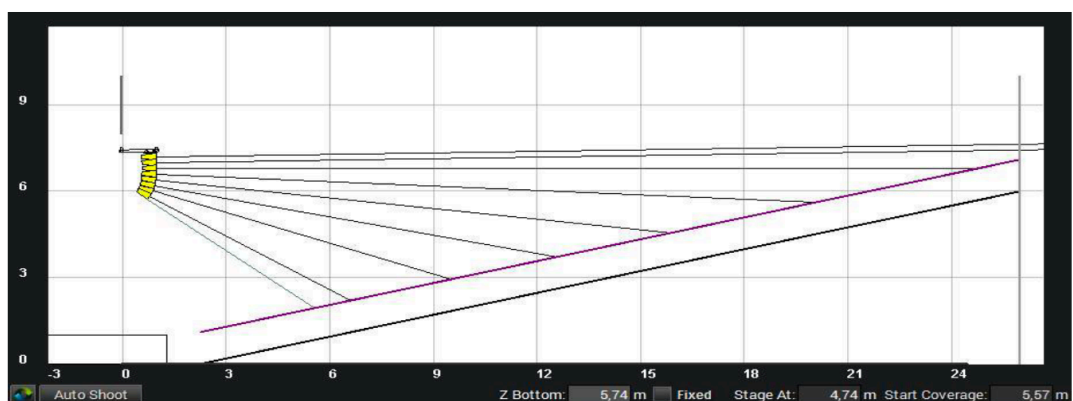


Matériel Eclairage Scène

<u>Quantité</u>	<u>Type</u>	<u>Marque</u>
18	Source 4 Led Fresnel	ETC
20	Source 4 Led Zoom 15-30	ETC
6	Source 4 Led Zoom 25-50	ETC
40	PAR Led D40	ETC
12	Source 4 Halogène Zoom 15-30	ETC
18	Cycliodes Led DALIS	Robert Juliat
6	Découpe RJ 714SX 2 Kw	Robert juliat
12	PC RJ 329 HPC 2 Kw	Robert juliat
24	PC RJ 310 HPC 1 Kw	Robert juliat
1	Poursuite Alice	Robert juliat
10	Asservis MAC Quantum Profile	Martin
24	PAR 64 Halogène CP60 (4), CP61 (5), CP62 (19)	
<i>191 projecteurs</i>		
1	Console light Gio 4096	ETC
1	Console Light Colorsource 20	ETC

Matériel Son

- Système stéréo principal en 2 Line Array de 8 enceintes suspendues ADAMSON iS7
- Système complémentaire de façade de proximité de 4 enceintes ADAMSON Point 8
- Système complémentaire au nez de scène de 3 enceintes ADAMSON Point Concentric 5
- Système de renfort grave, 4 enceintes ADAMSON iS119
- Amplification globale en Lab-Gruppen Série D (2 x amplificateur processé Lab-Gruppen D120L et 1 x amplificateur processé Lab-GruppenD200L)

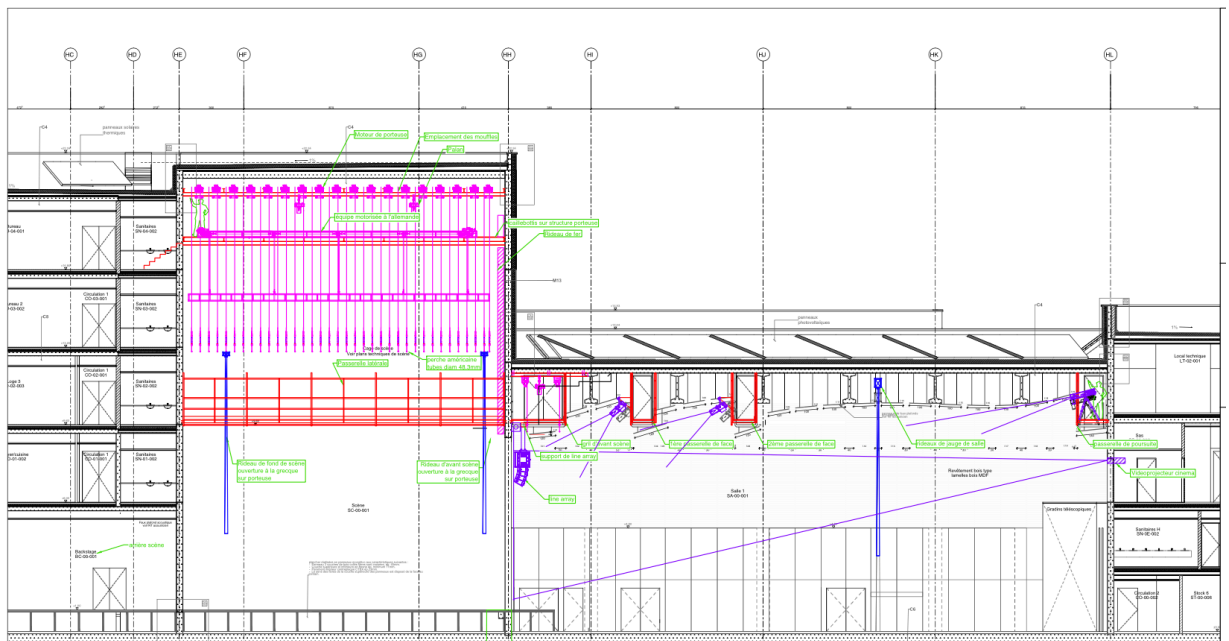


- Console son : Yamaha CL3 avec stagebox RIO
- Retour : 6 Adamson M12-A/P
2 ampli retour Powersoft X40317
- Micros : 4 Shure SM 58
4 Shure SM 57
2 Neuman KMS 105
2 Senheiser EW 135 G3
2 Senheiser 122 G3
1 Earthworks DK25
3 x 2 KM 184

- Câblage : XLR : 2 x 3m/ 20 x 5m/ 20 x 10m
Shouko : 40 x 5m/ 40 x 10m/ 40 x 20m
DMX: 10 x 20m
Multiprise: 40
- Divers: 1 Tascam CD500
1 Denon DN 300Z (multimedia)
6 DI Box BSS
6 pieds de micro KM 27195
6 pieds de micro KM 260/1
1 kit antenne déportée
- Interphonie: 1 Kit interphonie HF Altaire 4 postes

Cage de scène

- Equipée de 36 porteuses électriques vitesse variable informatisées (500 kg répartis max)
- Equipée de 4 porteuses électriques vitesse variable allemande
- 1 pupitre de commande UNICAN MOVEO
- En salle : 2 porteuses électriques à vitesse fixe au-dessus du nez de scène (rideaux de jauge)



Pendrillons et frises

PENDRILLONS 4 LÉS: 12 pièces

Hauteur : 8m - Largeur : 4.2m

Pendrillons permettant de masquer les découvertes latérales aux yeux du public.

Ces pendrillons sont réalisés en velours à trame serrée et poil ras en coton non-feu permanent de 540g/m² environ. Une sangle en tête comportant des œillets et des lacets autorise leur fixation sur les porteuses des équipes.

Opacité totale. Plombés en partie basse, au-dessus d'un fourreau pour tube de lestage, fermé de part et d'autre avec Velcro.

FRISES: 6 pièces

Hauteur : 4m - Largeur : 20m

Frises de ciel permettant de masquer les cintres aux yeux des spectateurs. Ces frises sont réalisées en velours à trame serrée et poil ras en coton non-feu permanent de 540g/m² environ.

Opacité totale.

Tapis de danse

Surface : 250 m² - Couleur : noir mat

7 rouleaux de 22m x 1,5m

Jeu complet de tapis de danse, sur support mobiles adaptés.

Ecran & Projecteur video

1 écran déroulant type polichinelle au-dessus du proscenium

1 grand écran (cyclo) de 16m x 8m déplaçable

1 Projecteur 12000 Lumens Optoma

1 système de transmission vidéo par RJ45 Kramer

Praticables

20 praticables ciseaux 2m x 1m

2 praticables 2m x 1m à pieds coulissants pour l'installation de la régie en salle

Retour en loges

Toutes les loges sont équipées d'un retour son.

